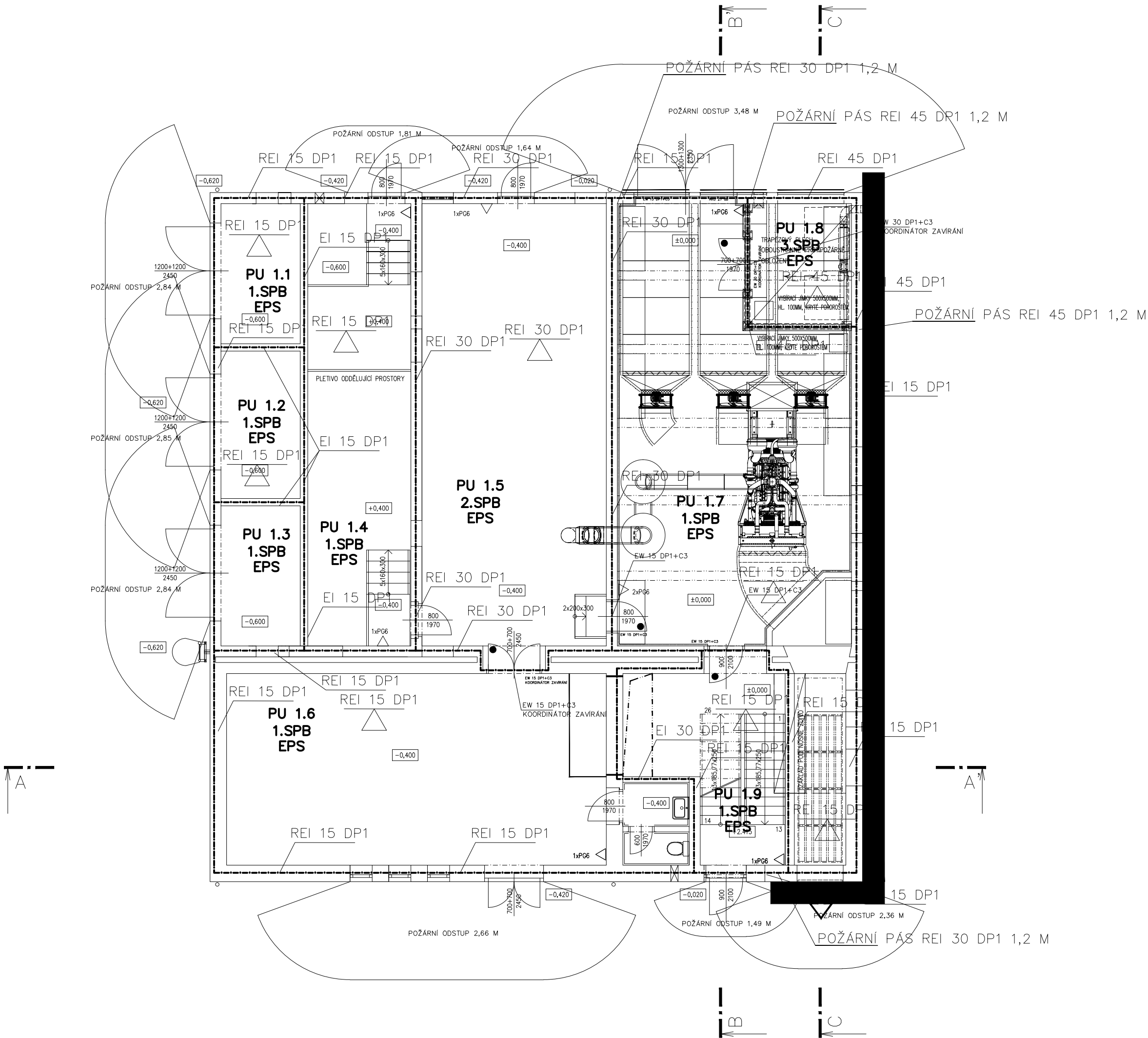


PŮDORYS 1.NP



LEGENDA MÍSTNOSTÍ 1.NP

Č.M.	NÁZEV MÍSTNOSTI	PLOCHA (M2)	DRUH PODLAHY	POVRCH STĚN	STROP / PODHLED	S.V. PODHL.
101	TRAFO	8,7	BETON+R NÁTĚR	ŠTUKOVÁ OMÍTKA	MALBA	
102	TRAFO	9,1	BETON+R NÁTĚR	ŠTUKOVÁ OMÍTKA	MALBA	
103	TRAFO	8,7	BETON+R NÁTĚR	ŠTUKOVÁ OMÍTKA	MALBA	
104	ROZVODNA VN	33,9	BETON+NÁTĚR	ŠTUKOVÁ OMÍTKA	MALBA	
105	SKLAD/DÍLNA	61,3	BETON+NÁTĚR	ŠTUKOVÁ OMÍTKA	MALBA	
106	KABELOVÝ PROSTOR	54,5	BETON+NÁTĚR+OCEL	ŠTUKOVÁ OMÍTKA	MALBA	
107	STROJOVNA NZ	64,6	BETON+R NÁTĚR	AKU OBKLAD	AKU OBKLAD	
108	NÁDRŽE PHM	8,9	BETON+R NÁTĚR	ŠTUKOVÁ OMÍTKA	MALBA	
109	VZT KOMORA	11,4	BETON+NÁTĚR	ŠTUKOVÁ OMÍTKA	MALBA	
110	SCHODIŠTĚ	12,5	BETON+NÁTĚR	ŠTUKOVÁ OMÍTKA	MALBA	
111	EL. ŠACHTA	5,1	–	ŠTUKOVÁ OMÍTKA	MALBA	
112	PŘEDSÍŇ	2,2	KER. DLAŽBA	KER. OBKL. K PODHLEDU	PODHLED	
113	WC	1,6	KER. DLAŽBA	KER. OBKL. K PODHLEDU	PODHLED	



POZNÁMKA

- PŘI PROVÁDĚNÍ JE NUTNO POSTUPOVAT DLE PLATNÝCH ČSN A TECHNOLOGICKÝCH PRAVIDEL S OHLEDEM NA VŠECHNY PLATNÉ PŘEDPISY BOZP.
- POKUD DOJDE PŘI PROVÁDĚNÍ K NEJASNOSTEM NEBO NEPŘEDVÍDANÝM OKOLNOSTEM JE NUTNO NEPRODLENĚ INFORMOVAT PROJEKTANTA A UPŘESNIT DALŠÍ POSTUP PRACÍ
- PŘI VÝSTAVBĚ JE NUTNÉ VZÁJEMNĚ KOORDINOVAT VÝKRESOVOU DOKUMENTACI STAVEBNÍ A KONSTRUKČNÍ ČÁSTI S NÁVAZNOSTÍ NA PROJEKTY INSTALACÍ, POŽÁRNÍ BEZPEČNOSTI, HLUK. STUDIE APOD.
- HRANICE POŽÁRNÍCH ÚSEKŮ, PROTIPOŽÁRNÍ UCPÁVKY, ZNAČENÍ ÚNIKOVÝCH CEST, POČTY A ROZMÍSTĚNÍ HASÍCÍCH PŘÍSTROJŮ AD. DLE PD POŽÁRNĚ BEZPEČNOSTNÍ ŘEŠENÍ
- ZPŮSOB UKONČENÍ NENOSNÝCH STĚN U STROPU A STĚN DLE ZÁSAD NAVRHOVÁNÍ VYDANÝCH VÝROBCEM
- STUPNICE NÁSTUPNÍHO A VÝSTUPNÍHO SCHODU KAŽDÉHO SCHODIŠŤOVÉHO RAMENE MUSÍ BÝT VÝRAZNĚ KONTRASTNĚ ROZEZNATELNÁ OD OKOLÍ, SOUČINITEL SMYKOVÉHO TŘENÍ POVRCHU STUPNICE (PŘI OKRAJI SCHOD.STUPNĚ) A PODEST MUSÍ BÝT MIN.0.6
- VŠECHNY ZDRAVOTNĚ TECHNOLOGICKÉ ZAŘÍZOVACÍ PŘEDMĚTY (UMYVADLA, ZÁCHODOVÉ MISY, ...) UMISŤOVAT DLE NORMY ČSN 734108 – ODSTUPOVÉ VZDÁLENOSTI UMYVADEL OD ROHŮ (MIN. 400 MM)
- PŘED PROVÁDĚNÍM ZEMNÍCH PRACÍ JE NUTNÉ VYTYČIT VEŠKERÉ PODZ.İN.ŠITĚ A PROVÉST TAKOVÁ OPATŘENÍ, ABY NEDOŠLO K JEJICH POŠKOZENÍ
- OBEZDÍVANÉ EL. ROZVADĚČE OBEZDÍT PO CÉLÉ VÝŠCE. PŘEKLAD NAD NIMI UMÍSTIT TAK, ABY MOHLY ZA NÍM PROJÍT EL. KABELY NAD PODHLEDOVOU KONSTRUKCI (ŠÍŘKA PŘEKLADU 100 MM). ŠACHTU ZAOMÍTAT
- ● – TAKTO OZNAČENÉ KONSTRUKCE V PROVEDENÍ S PROTIPOŽÁRNÍ ODOLNOSTÍ
- V PŘÍPADĚ BOURÁNÍ ZDIVA ŠÍŘKY VĚTŠÍ NEŽ 150 MM BUDE NA STAVBĚ PŘED BOURÁNÍM PROVĚŘENA JEHO PŘÍPADNÁ STATICKÁ FUNKCE
- PROSTUPY STROPY A STĚNAMI ÚT, ELEKTRO, VZT, ZTI AD. DLE PD JEDNOTLIVÝCH PROFESÍ, PROSTUPY STĚNAMI ŠÍŘKY VĚTŠÍ 400 MM BUDOU OPATŘENY PŘEKLADY DLE PD STATIKA

± 0.0 = 250.730

D1.01 ENERGOCENTRUM TS 1
D1.01.3 POŽÁRNĚ BEZPEČNOSTNÍ ŘEŠENÍ

TENTO VÝKRES A JEHO DETAILY JSOU MAJETKEM ZHOTOVITELE A NESMÍ BÝT POUŽIT CELÝ ANI Z ČÁSTI BEZ JEHO PÍSEMNÉHO SOUHLASU (DLE ZÁKONA Č. 121/2000 Sb.).

ZPRACOVATEL DÍLČÍ ČÁSTI:ATELIER PENTA v.o.s., Mrštíkova 12, 586 01 Jihlava			 Mrštíkova 12, 586 01, Jihlava tel.: +420 567 312 451-4, fax: +420 567 3124 55	
VEDOUČÍ PROJEKTANT	VYPRACOVAL	KONTROLOVAL		
ING.ARCH. J. HOMOLKA, CSc.	ING. POLICKÝ MILOŠ	ING. POLICKÝ MILOŠ		
GENERÁLNÍ PROJEKTANT:ATELIER PENTA v.o.s., Mrštíkova 12, 586 01 Jihlava			 Mrštíkova 12, 586 01, Jihlava tel.: +420 567 312 451-4, fax: +420 567 3124 55	
VEDOUČÍ PROJEKTANT	HLAVNÍ INŽENÝR PROJEKTU			
ING.ARCH. JAROMÍR HOMOLKA, CSc.	Ing. Tomáš BAČÍK			
INVESTOR: Krajská zdravotní a.s., Sociální péče 3316/12A, Ústí nad Labem				
NÁZEV AKCE:			FORMÁT	6x A4
MODERNIZACE ENERGOCENTRA – TS 1 KRAJSKÁ ZDRAVOTNÍ a.s. – NEMOCNICE TEPLICE o.z.			DATUM	4 / 2019
			STUPEŇ	DPS
			ZAK. ČÍSLO	A 39–18–P
VÝKRES	PŮDORYS 1.NP	MĚŘÍTKO	Č. VÝKRESU	1 : 100 D1.01.3–04